



株式会社 市村製作所

人づくり、物づくり、自分づくり

社会に貢献する企業を目指す

代表あいさつ

page 2

市村製作所の強み

page 3~4

会社概要

page 5

設備紹介

page 6~12

主要取引先

page 13

アクセス

page 14

お問い合わせ

page 15



山梨・上野原という土地に根づかせていただき、令和元年にてはや55年。  
お客様はもちろんのこと、地域住民の皆さまに支えられて、ものづくりの業界で  
生き抜いて参りました。

創業者である市村秀雄が、昭和の躍進、平成の停滞と振り返り、そして令和は「希望」へ  
と、未来創造をしております。

この言葉を顧みると、決して楽しいことばかりではなく、また厳しい時代を乗り越えてき  
た自負、とも感じられます。

そして年号変更が遅ればせながら、小生もこの職に付かせていただきました。

お客さまとお話しをさせていただく中で、近年になく、お客さま自身が物凄いスピード感  
と変化を求められているのに対し、われわれのような零細企業は、以前よりもっと素早く  
呼応していかねばならない、と強く感じている今日でございます。

今後より企業価値を高めていく必要のある、また市村製作所が社会貢献しなければならない課題が見えてきました。

### ○情報収集能力・空間察知力

### ○スピード感+対応力のセット提案

### ○難しいモノ（困難・苦難）への挑戦

個の成長が組織の成長に繋がり、やがて社会の成長への一助、潤滑していく「成長」に一歩ずつ階段を登っていく唯一の方法だと信じております。

これらは、創業者が口酸っぱく言いつづけている、企業人としての「成長」のキーワードに加え、お客様にお返ししていく「社会貢献」を共存させることで、  
歴代の方々が残してくれた財産に、感謝をもってパートナーとともに社業に励んでいきますので、どうぞ、何とぞ、よろしくお願い申し上げます。



市村 悟

# より正確に、より精密に… さらに上の精度を目指し、私たちの挑戦は続きます。

市村製作所は、金型設計・製作からプレス生産、品質保証までを社内一貫体制で行っております。

社内一貫体制により、各プロセスでの課題が即座にフィードバック、共有化が図られ、品質の改善・向上・安定をスピーディーに行うことが可能です。

## 社内一貫体制による生産



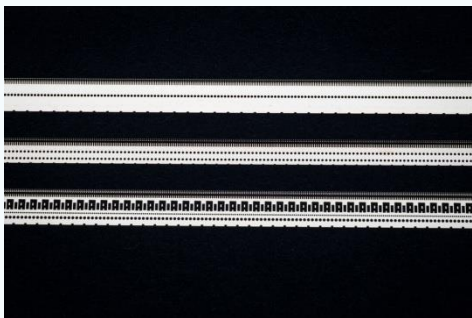
**コストダウン・短納期・一元化した品質管理による品質保証  
の実現**

# 最大60トンまでのプレスを用いて 最先端の超精密加工～精密複合加工までをこなします！

市村製作所はただ小さいだけではなく、ミクロン単位での寸法維持を必要とする製品を製作しております。  
そしてその製品を大量に生産するために24時間工場を稼働させてお客様のニーズにお応えしております。

## モバイル用部品

あらゆるコネクタ金属端子の製作をしており、特にスマートフォンなどに用いられる狭ピッチコネクタ(基板対基板コネクタ)FPCコネクタなどは業界最小レベルが生産可能です。



## 車載用部品

カーAV、カーエレクトロニクス、車載用圧縮センサー、コントローラーユニット等の端子をお客様に提供します。

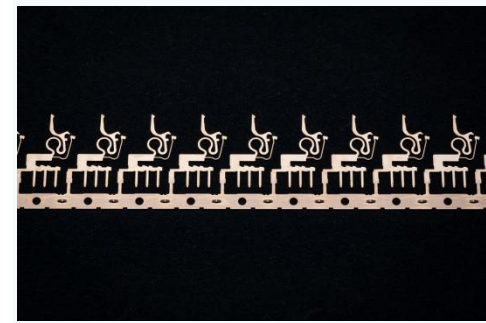
## スイッチ用部品

創業当時スライドスイッチの製品設計を行い、その製品の加工ノウハウを生かし、複雑かつ繊細な加工を得意としております。



## ICソケット用部品

テスト用ソケットの BGA、LGA、CSPなど各種LSI テストソケットの金属端子の生産を行っており、時効処理後の寸法保証をしております。

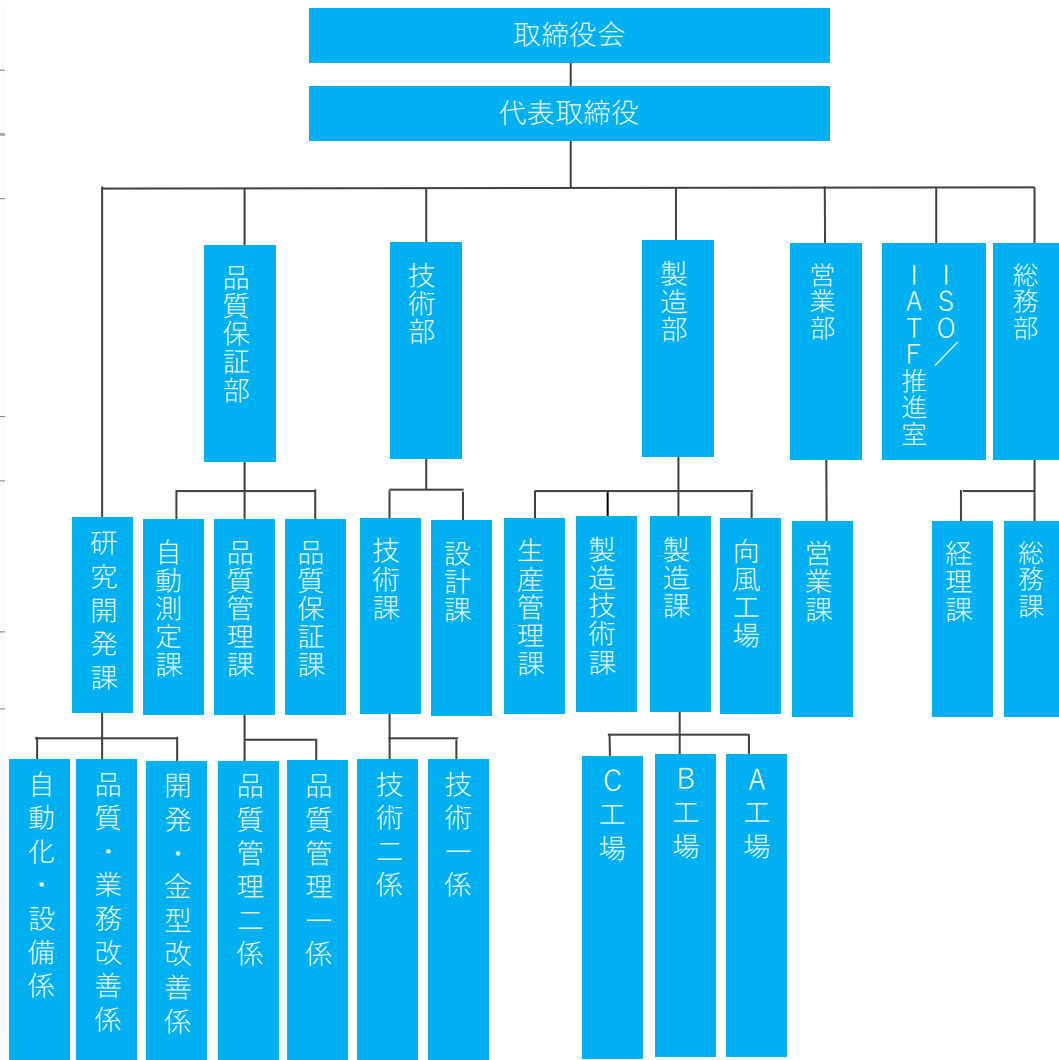


# 会社概要

## 概要

1.称号	株式会社 市村製作所
2.創立	1965年4月 創業者 市村 秀雄
3.代表	代表取締役 市村 悟
4.所在地	本社:山梨県上野原市八ッ沢158-2 TEL:0554-63-1011 FAX:0554-63-1071
5.資本金	3,000万円
6.取引銀行	山梨中央銀行 三菱東京UFJ銀行 三井住友銀行
7.事業内容	<ul style="list-style-type: none"> <li>・精密順送プレス金型設計製作</li> <li>・精密電子部品プレス加工</li> </ul>
8.主要生産品目	<ul style="list-style-type: none"> <li>◆コネクタ部品 通信・OA機器・家電・車載・その他精密 機器用コネクタ端子</li> <li>◆スイッチ部品 通信・OA機器用端子</li> <li>◆ICソケット部品用端子</li> </ul>

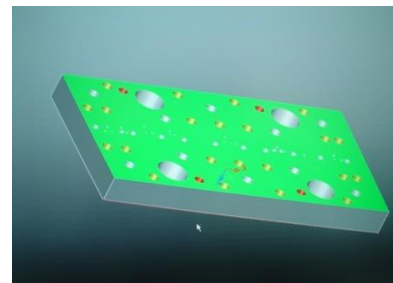
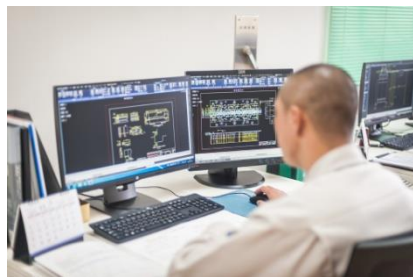
## 組織図



## 設備紹介

## 設計部門

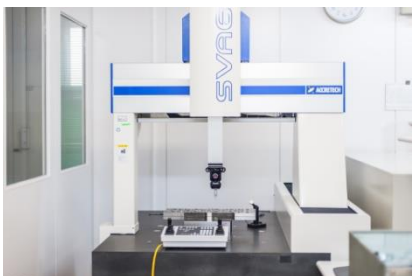
機械名	形式	メーカー	台数
CAD・CAMシステム	EXCESS-Hybrid II	(株)C&Gシステムズ	8
高精度オンラインプロッタ	PG-1000	武藤工業(株)	1



## 技術部門(金型部門)

## 測定機器

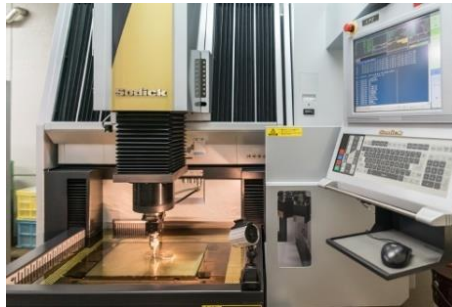
機械名	形式	メーカー	台数	機械名	形式	メーカー	台数
3次元座標測定機	SVA600A	(株)東京精密	1	万能投影機	V-12AB	(株)ニコン	2
工具顕微鏡	MM400	(株)ニコン	1	実体顕微鏡	SMZ-645、1000		6



## 技術部門(金型部門)

## 工作機械

機械名	形式	メーカー	台数	機械名	形式	メーカー	台数
精密成型研削盤	PHG-500NC	(株)岡本工作機械製作所	1	ワイヤー放電加工機	AP250L (油仕様)	(株)ソディック	1
	MEISTER V3	(株)アマダ マシン ツール	1		MP1200 D-CUBES (超精密仕様)	三菱電機(株)	1
精密平面研削盤	GS-86CV	黒田精工(株)	1	フライス盤	MF2	平岡工業(株)	1
	GS-BM3L		1		BVⅢJ-70	(株)牧野フライス製作所	1
	GS-515PFL		1		VHR-AP	(株)静岡鐵工所	1
	GS63PF		1	NCフライス盤	α-T21iDL	ファナック(株)	1
	GS45FL	(株)三井ハイテック	1	NC放電加工機	AM3L	(株)ソディック	1
	MSG-200		6	高速細穴放電加工機	AG40L		1
	MSG-200H1-ECO		1	NC細穴放電加工機	K1C		1
	NP630-F	長島精工(株)	1	直立ボール盤	SH12	三菱電機(株)	1
NP520-F	1		帯鋸盤	YD2-55	(株)吉田鐵工所	1	
工学倣い研削盤 (PG)	PGX-2500N	(株)和井田製作所	1	普通旋盤	H250SA II	(株)アマダ マシン ツール	1
	SPG TYPE R		1	精密卓上旋盤	LR-55A	(株)テクノ ワシノ	1
	SPG-XLi		1	強力堅型帯鋸盤	KL-16B	(株)北村製作所	1
	SPG-Wi		1	ニューマ・ブラスター	L-300	(株)ラクソー	1
ワイヤー放電加工機	Ultra MM50B	西部電機(株)	1	AERO LAP	SFK-2	(株)不二製作所	1
	SUPERMM50A		1	高速精密切断機	YT-300	日本スピードシェア(株)	1
	MM75B		1	HS-45A型Cタイプ	HS-45A型Cタイプ	平野テクニカ(株)	1





## 製造技術部門(メンテナンス設備)

## 工作機械

機械名	形式	メーカー	台数
平面研削盤	MSG-200MH	(株)三井ハイテック	1
	MSG-200M		5
光学投影倣い研削盤	PGX-2500N	(株)和井田製作所	2

## 測定機器

機械名	形式	メーカー	台数
工具顕微鏡	MM-40	(株)ニコン	2
万能投影機	V-12BDC		2
実体顕微鏡	SMZ645		4
	SMZ745		2





## 製造部門

## 主要プレス設備

メーカー	機械名	能力	台数	メーカー	機械名	能力	台数
(株)山田ドビー	α 45H	45t	1	(株)アイシス	U30EXX	30t	3
	α 60H	60t	2		U40	40t	5
	EPS-30	30t	5		U40LW	40t	3
	NXT-25	25t	1		U60	60t	4
	MXM-15	15t	2		PLENOX60	60t	1
	MXM-30H	30t	11	日本電産シンボ(株)	PDA-F3	30t	1
	MXM-30HS	30t	3		ANEX-30H	30t	1
	MXM-40	40t	2		ANEX-40	40t	4
MXM-40L	40t	2	FENIX-30		30t	1	
日本オートマチックマシン (株)	RSP500S	5t	2	三井精機工業(株)	SX-20	20t	3
					PB-30	30t	1
					PF-30	30t	1



## 製造部門

## プレス周辺設備

機械名	形式	メーカー	台数	機械名	形式	メーカー	台数
自動巻き取り機	MHA-104SIV	サツキ機材(株)	2	画像処理システム	CV-5500	(株)キーエンス	22
	-		9		XG-8500		1
手動巻き取り機	-	自社制作	70		CV-X470F		3
巻き替え機	-		2	ターンテーブル	SHA12AX	オリイメック(株)	58
画像処理システム	CV-2000	(株)キーエンス	31		T-900	サツキ機材(株)	1
	CV-3000		31	小型オートリール	ARV100B-P	双葉電子工業(株)	3
	CV-5000		5	集塵機	FV-300R3-2KB	不二プラント工業(株)	59

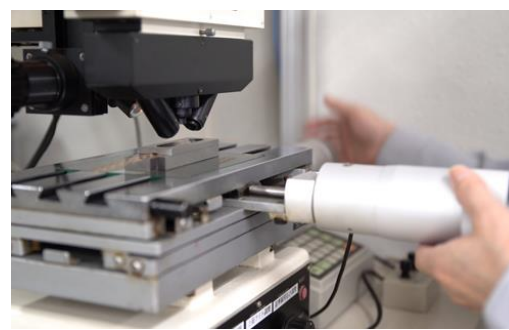
## 製造検査設備

機械名	形式	メーカー	台数	機械名	形式	メーカー	台数
工具顕微鏡	MM400	(株)ニコン	6	実体顕微鏡	SMZ645	(株)ニコン	11
	MM40		5	画像寸法測定機	IM-6700	(株)キーエンス	2
万能投影機	V-12BDC		7		LM-1100		3



## 品質保証部門

機械名	形式	メーカー	台数
工具顕微鏡	MM40	(株)ニコン	4
	MM40/L3F		1
	MM400		2
	MM400/LFA		1
万能投影機	V-12BDC		4
	V-20A		2
実体顕微鏡	SMZ645		10
	SMZ745		1
CNC画像測定システム	NEXIV VMR3020		3
高さ測定システム	VZ-7a		(株)ヨモタ光機
3D形状自動測定ユニット	VHX-S15	(株)キーエンス	1
デジタルマイクロスコープ	VHX-6000		1
高精度画像寸法測定器	LM-1000		1





## その他

## 自動倉庫

機械名	形式	メーカー	台数
立体自動倉庫 (832パレット)	CAMSIC-1000Ⅲ	(株)ダイフク (キトー)	1



## 主要取引先

(順不同)

I-PEX(株)	様	JX金属プレシジョンテクノロジー(株)	様	日本モレックス合同会社	様
I-PEX島根(株)	様	島根電機(株)	様	hakkai(株)	様
一関ヒロセ電機(株)	様	スリーエム ジャパン プロダクツ(株)	様	パナソニック(株)	様
イリソ電子工業(株)	様	第一電子工業(株)	様	弘前航空電子	様
(株)エス・ジー・エム	様	タイコエレクトロニクスジャパン合同会社	様	ヒロセ電機(株)	様
SMK(株)	様	大陽ステンレススプリング(株)	様	不二電子工業(株)	様
FCM(株)	様	(株)テージケー	様	(株)フジクラ	様
(株)エンプラス半導体機器	様	東北ヒロセ電機(株)	様	BOYD TECHNOLOGIES LTD	様
京セラ (株)	様	日圧スーパーテクノロジーズ(株)	様	ホシデン(株)	様
ケル(株)	様	日圧電子部品(株)	様	ホシデン精工(株)	様
郡山ヒロセ電機(株)	様	ニデック(株)	様	本多通信工業(株)	様
(株)山王	様	日本圧着端子製造(株)	様	山形航空電子	様
ジェイ・エス・ティ電子工業(株)	様	日本航空電子(株)	様	(株)ユウワ	様

# アクセス

## 所在地

本社：〒409-0133 山梨県上野原市八ツ沢158番地2

電話：0554-63-1011

FAX：0554-63-1071

向風工場：〒409-0112 山梨県上野原市上野原5643番地



▲ 本社工場(全景)



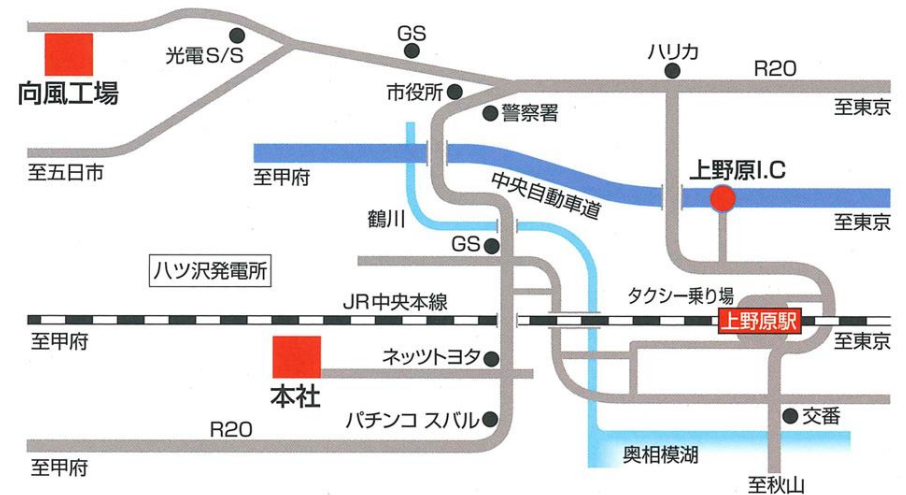
▲ 社屋正面

## 電車をご利用の方

- JR中央線東京駅→上野原駅下車→市村製作所本社 = 約1時間30分

## 車をご利用の方

- 高井戸IC→上野原IC→本社 = 約50分
- 花園IC→鶴ヶ島JCT～圏央道～八王子JCT→上野原IC→本社 = 約1時間
- 厚木IC→八王子JCT→上野原IC→本社 = 約50分
- 諏訪IC→上野原IC→本社 = 約1時間40分
- 上野原IC→本社 = 約10分





## お問い合わせ

## 本社

〒409-0133 山梨県上野原市八ツ沢158番地2

電話 : 0554-63-1011

FAX : 0554-63-1071

市村製作所公式Webサイト : <https://ichimurass.co.jp/>



QRコード読み取り対応の機種をお持ちの方は、  
下記のQRコードをご利用ください。



※サイト内の下記お問い合わせフォームからもお問い合わせいただけます。

<https://ichimurass.sakura.ne.jp/contact>